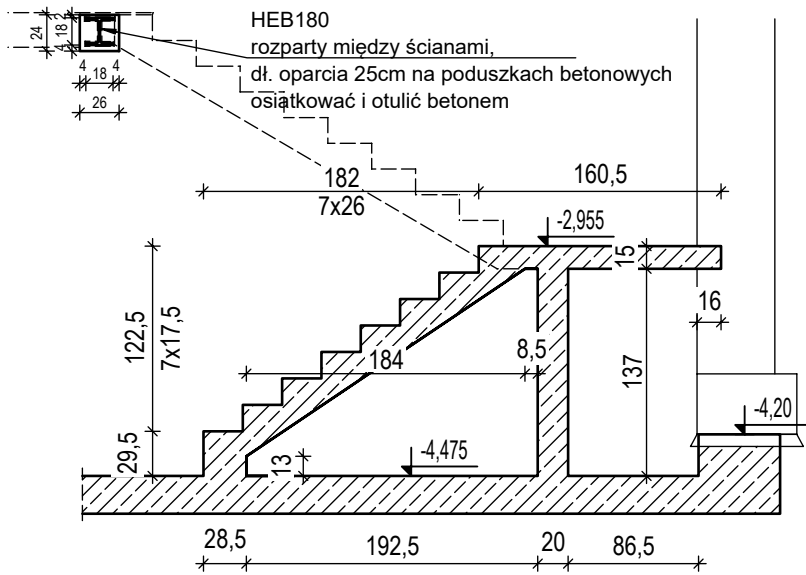


Schody na poziomie -1

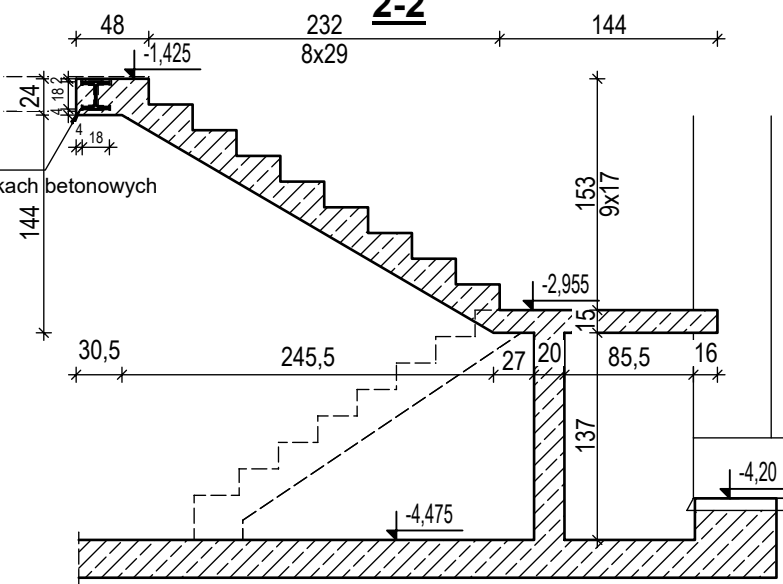
1-1

1:50



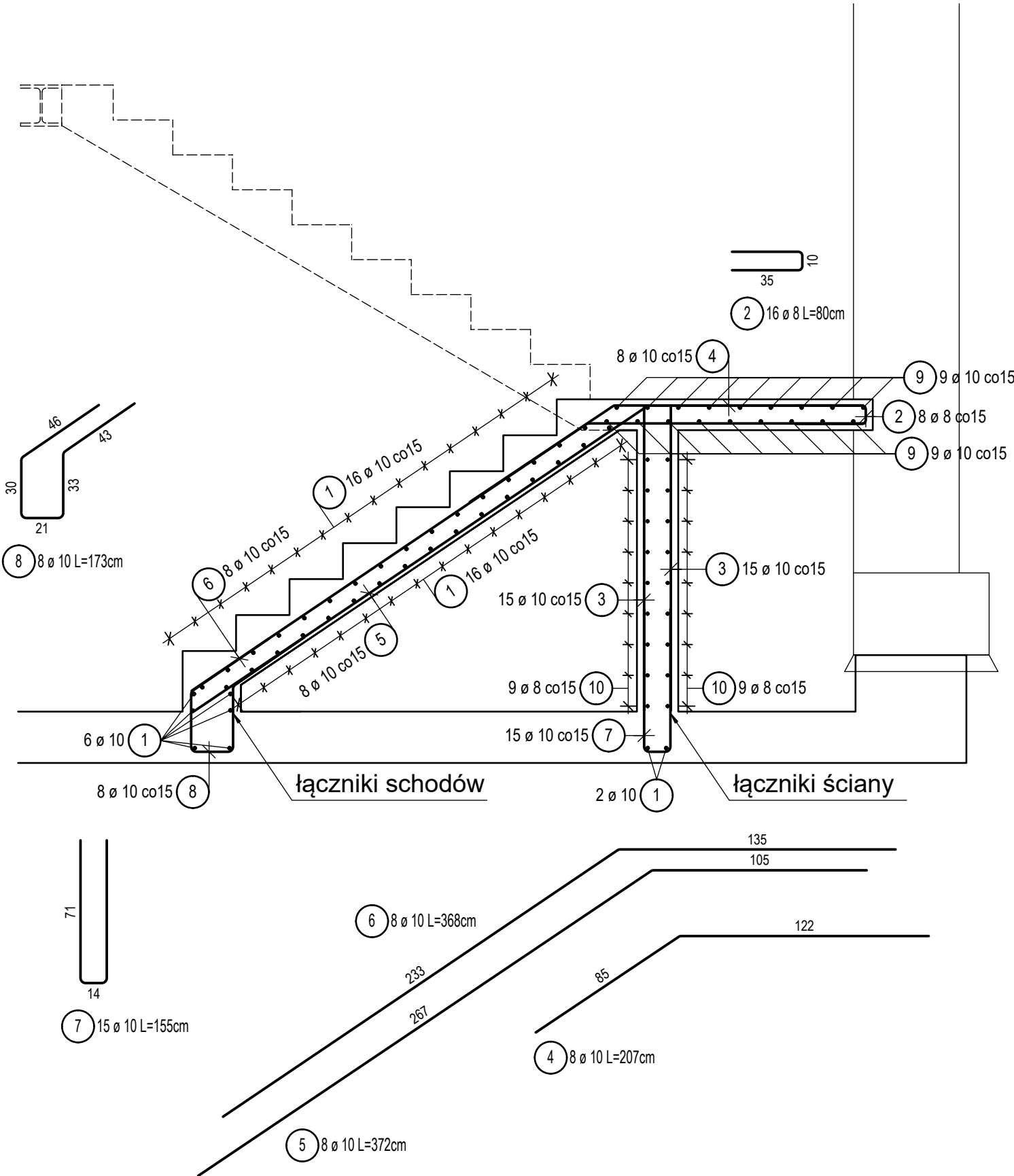
2-2

HEB180
rozparty między ścianami,
dł. oparcia 25cm na poduszkach betonowych
osiatkować i otulić betonem

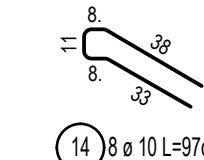


Zbrojenie schodów

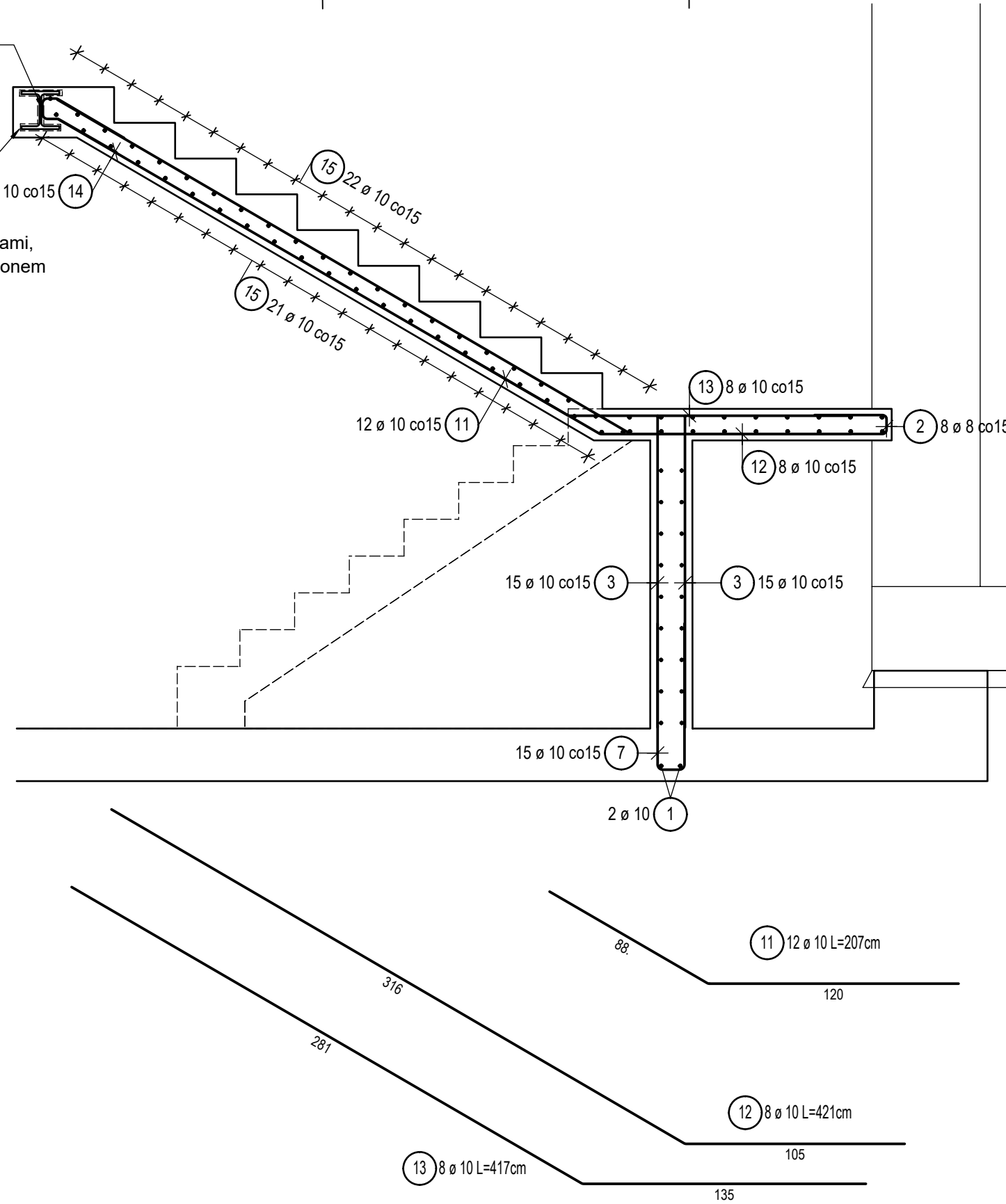
1:25



spawać do belki



HEB180
rozparty między ścianami,
osiatkować i otulić betonem



Lista prętów

Poz.	Szt.	Ø	Długość poj. [m]	Długość całkowita [m]	Masa [kg]
1	42	10	1.25	52.50	32.39
2	16	8	0.80	12.80	5.06
3	30	10	1.49	44.70	27.58
4	8	10	2.07	16.56	10.22
5	8	10	3.72	29.76	18.36
6	8	10	3.68	29.44	18.16
7	15	10	1.55	23.25	14.35
8	8	10	1.73	13.84	8.54
9	18	10	2.40	43.20	26.65
10	18	8	2.40	43.20	17.06
11	12	10	2.07	24.84	15.33
12	8	10	4.21	33.68	20.78
13	8	10	4.17	33.36	20.58
14	8	10	0.97	7.76	4.79
15	43	10	1.15	49.45	30.51

Masa całkowita [kg] :

270.36

±0.00=823,15 m n.p.m.
Stal AIIIIN (B500SP EPSTAL)
Beton C30/37
otulina zbrojenia: 3cm od strony gruntu: 5cm

UWAGA:
1) Przed przystąpieniem do prac budowlanych wszystkie
wymiany sprawdzić w naturze.
2) Rozpatrywać łącznie z opisem technicznym, projektem
architektonicznym i projektami branżowymi.
3) Wszelkie dodatkowe otwory przez elementy
konstrukcyjne należy uzgodnić z projektantem konstrukcji

Investycja:
Przebudowa budynku domu regionalnego
"Stara Polana" PZ(33-1), ul. Nowotarska
59 Zakopane

Investor:
Politechnika Krakowska im Tadeusza
Kościuszki, ul. Warszawska 24, 31-155
Kraków

PRACOWNIA INŻYNIERSKA mgr inż. Czesław Hodulek
30-116 KRAKÓW, ul. Kasztelańska 20
tel./fax: (0-12) 634 09 27

Projektant :	Nr Upr.	Podpis:
mgr inż. Czesław HODUREK	405/86	
Sprawdzający:		
mgr inż. Marek Leśnik	MAP/0120/PWOK/13	
Współpraca:		
arch. Julian Wandzilak	-	
mgr inż. Patryk Pieniewski	-	
mgr inż. Mateusz Hodulek	-	

Tytuł rysunku: Schody wewnętrzne na poziomie -1		
Faza: Projekt Wykonawczy		
Branża: Konstrukcja		
Data: 07.2021	Rewizja:	Skala: 1:50, 1:25
Numer arkusza: K11		Tom/kolejność: